

福岡県観光ガイド

# ふくおか探訪

ご来福  
しよう





全国に知られるお祭りから、  
地元が熱くなる地域伝統の祭りまで、  
『のぼせもん』ふくおか人が  
愛するお祭りがもりだくさん！

## ふくおかのお祭

## EVENT一覧

- 1月**  
3日 宮崎宮 玉せせり (福岡市東区 宮崎宮)  
7日 鬼夜 (久留米市 大善寺玉垂宮)  
7日 鬼すべ・うそ替え神事 (太宰府市 太宰府天満宮)  
8~11日 十日恵比須大祭 (福岡市博多区 十日恵比須神社)  
20日 幸若舞 (みやま市 大江天満神社)
- 2月**  
上旬~3月中旬 門司港レトロ グルメ博 (北九州市門司区 門司港レトロ)  
旧暦元旦 和布刈神事 (北九州市門司区 和布刈神社)  
上旬~3月下旬 筑前いづか雛のまつり (飯塚市街地全域)  
9~11日 風浪宮大祭 (大川市 風浪宮)  
中旬 城島酒蔵びらき (久留米市 城島町)  
中旬~3月中旬 雛の里・八女ほんぼりまつり (八女市福島地区一帯)  
中旬~4月3日 柳川雛祭りさげもんめぐり (柳川市一帯)  
中旬~4月3日 筑後吉井おひなさまめぐり (うきは市吉井町一帯)  
下旬 クロスカントリー日本選手権 (福岡市東区 海の中道海浜公園)
- 3月**  
第1日曜日 曲水の宴 (太宰府市 太宰府天満宮)
- 4月**  
5日~5月5日 久留米つつじまつり (久留米市 久留米百年公園)  
上旬 春の大川木工まつり (大川市 大川産業会館ほか)  
第4金・土・日曜日 上野焼春の陶器まつり (福岡市上野)
- 5月**  
3~4日 博多どんたく港まつり (福岡市全域)  
3~5日 沖端水天宮祭 (柳川市 沖端水天宮)  
3~5日 小石原焼春の民陶むら祭 (東峰村小石原全域)  
中旬 飯塚国際車いすテニス大会 (飯塚市内)  
第3土曜日とその翌日の日曜日 川渡り神幸祭 (田川市 風治八幡宮)  
第4土・日曜日 門司みこと祭 (北九州市 門司区一帯)
- 7月**  
1~15日 博多祇園山笠 (福岡市博多区 櫛田神社及び市内各所)  
第3土曜日を挟む3日間 小倉祇園太鼓 (北九州市小倉北区 小倉城大手門前広場ほか)  
下旬 黒崎祇園山笠 (北九州市八幡西区 黒崎周辺)  
第4土曜日を挟む3日間 戸畑祇園大山笠 (北九州市戸畑区浅生1号公園一帯)  
第4土・日曜日 大蛇山まつり (大牟田市大正町一帯)
- 8月**  
第1土・日曜日 わっしょい百万夏祭り (北九州市小倉北区 小倉城周辺及び小文字通り)  
5日 筑後川花火大会 (久留米市 京町会場(水天宮河川敷)ほか)  
13日 関門海峡花火大会 (北九州市門司区門司港地区一帯)
- 9月**  
9月~10月 アジアンパーティ (福岡市内各所)  
12~18日 宮崎宮 放生会 (福岡市東区宮崎宮)  
秋分の日を含む前後3日間 八女福島燈籠人形 (八女市 福島八幡宮)
- 10月**  
1日 みあれ祭(海上神幸) (宗像市 大島港と神楽港間の海上)  
上旬 大川木工まつり (大川市 大川産業会館ほか)  
中旬 ハーフフェスタin原鶴 (朝倉市 原鶴温泉)  
体育の日を最終日とする3日間 小石原焼秋の民陶むら祭 (東峰村小石原全域)  
第4金・土・日曜日 上野焼秋の窯開き (福岡市上野)
- 11月**  
1~3日 白秋祭水上パレード (柳川市 川下りコース)  
中旬 大相撲九州場所 (福岡市博多区 福岡国際センター)  
下旬 京築神楽の里フェスティバル (豊前市 京築神楽伝統文化会館)



のんびりと走るローカル鉄道。  
途中下車して郷愁漂う街並みを  
散策するのも素敵。

平成筑豊鉄道株式会社  
0947-22-1600 <http://www.heichiku.net/>

## 福岡オープントップバス

約3mからの眺望!自然や風を感じながら福岡の街を空中散歩♪

屋根のない2階建てのオープントップバスに乗って、主要な観光スポットめぐりが楽しめる。シーサイドもちコース、博多街なかコース、福岡きらめき夜景コースの3コースがある。  
[福岡オープントップバス]<http://fukuokaopentopbus.jp>

予約 九州高速バス予約センター 0120-489-939  
PMS:JP電話 092-734-2727 受付時間 8:00~19:00



### ■主な空路

出発地	到着地	所要時間
東京(羽田)	福岡	1時間35分
東京(成田)	福岡	1時間50分
名古屋(小牧)	福岡	1時間20分
名古屋(中部)	福岡	1時間15分
大阪(関西)	福岡	1時間 5分
大阪(伊丹)	福岡	1時間 5分
沖縄(那覇)	福岡	1時間35分
札幌(新千歳)	福岡	2時間15分
いわて花巻	福岡	1時間55分
仙台	福岡	1時間45分
新潟	福岡	1時間30分
茨城	福岡	1時間35分
小松	福岡	1時間15分
松本	福岡	1時間30分

出発地	到着地	所要時間
静岡	福岡	1時間25分
出雲	福岡	1時間 5分
徳島	福岡	1時間
高知	福岡	50分
松山	福岡	45分
対馬	福岡	35分
福江	福岡	40分
天草	福岡	35分
宮崎	福岡	45分
鹿児島	福岡	55分
屋久島	福岡	1時間
奄美大島	福岡	1時間10分
東京(羽田)	北九州	1時間25分
名古屋(小牧)	北九州	1時間15分

### ■JR

出発地	到着地	所要時間	利用列車区分
東京	博多	5時間 4分	新幹線
名古屋	博多	3時間26分	
新大阪	博多	2時間32分	
岡山	博多	1時間48分	特急
広島	博多	1時間 8分	
佐賀	博多	34分	九州新幹線
長崎	博多	1時間51分	
熊本	博多	33分	
鹿児島中央	博多	1時間17分	特急
大分	小倉	1時間19分	
宮崎	小倉	4時間27分	
小倉	博多	16分	新幹線

※所要時間は、新幹線はのぞみ利用の場合、特急は最速時分です。

### ■高速バス

出発地	到着地	所要時間
東京	福岡	14時間 2分
名古屋	福岡	11時間
京都	福岡	11時間45分
大阪	福岡	10時間30分
佐賀	福岡	1時間15分
長崎	福岡	2時間19分
長崎	北九州	3時間 8分
熊本	福岡	2時間29分
熊本	北九州	2時間58分
大分	福岡	2時間18分
宮崎	福岡	4時間29分
鹿児島	福岡	4時間15分
小倉	福岡	1時間26分

※所要時間は目安です。

### ■航路

出発地	到着地	所要時間	会社名
東京	新門司	34時間10分	オーシャン東久フェリー
横須賀	新門司	21時間15分	東京九州フェリー
大阪南港	新門司	12時間30分	名門大洋フェリー
大阪(東大津)	新門司	12時間30分	
神戸	新門司	12時間30分	阪九フェリー
松山	小倉	7時間 5分	松山・小倉フェリー
志岐(芦辺・瀬ノ浦)	博多	(フェリー)2時間10分	九州郵船
		(ジェットフォイル)1時間5分	
		(フェリー)4時間35分	
対馬(厳原)	博多	(ジェットフォイル)2時間15分	

※運行状況等は各社にお問い合わせ下さい。 ※所要時間は目安です。

# よなこよかバス

「よかバス」は、福岡県内を手軽に周遊できるバスツアー。  
グルメはもちろん、絶景・歴史・文化・体験など、  
福岡県の多様な魅力をまるっとお得に楽しめます。  
さあ、あなたも「よかバス」で、まだ知らない福岡へ出発しよう!

公式サイト



水炊き

鶏を炊き込んで作った澄んだスープが美味。骨つきのブツ切り肉はうまみたっぷり。



とんこつラーメン

トンコツを長時間炊き込んで煮出した白濁のスープに、細い麺。お酒のメにもびつたり。

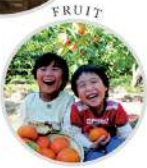


八女茶

まろやかでうま味の強い高級茶。伝統的な製法で生産される「八女伝統本玉露」は絶品!

FUKUOKA GOURMET

# ふくおかの食



4つの海がもたらす新鮮な海の幸と、豊かな大地から育まれる農産物。ふくおかは、まさしく食の宝庫。



八幡ぎょうざ

全国的に有名な「鉄なべ」は八幡が発祥の地。地元グルメとして昔から親しまれてきた味。



焼き鳥

鶏・豚・牛・魚介など種類が豊富でワインに合う創作串も人気。久留米市は「焼き鳥店密集度日本一」!



辛子明太子

スケトウダラの卵を唐辛子に漬け込んだもの。ほかほかご飯との相性抜群!



うどん

鎌倉時代にうどんが伝わったとされる福岡・博多。ふわふわとやわらかい麺が特徴。



もつ鍋

新鮮なモツ・キャベツ・ニラを煮込んだ鍋。ニンニクと唐辛子が食欲をそそる!



KURO SELECTION

人気の菓子職人との協力で作られたスイーツブランド。竹炭や黒ゴマなど「黒」を使用。



あまおう

「あかい」「まるい」「おおきい」「うまい」の頭文字から名がついた特産の大粒いちご。



日本酒

実は日本有数の酒処福岡。福岡の食には福岡の酒で楽しむのがいちばん!



おおむた洋風カツ丼

大牟田市のソウルフード。ご飯の上に直接カツを乗せて、あんかけソースでいただきます。



ふく料理

宗像市の鐘崎漁港は天然フグの県内最大の水揚げ港。旬の冬にはグルメイベントも。



小石原焼(東峰村)

素朴で温かな質感が普段使いにぴったりの小石原焼。約50の窯元が点在する山村を歩けば、お気に入りのうつわが見つかります。



久留米緋(久留米市、筑後市、広川町ほか)

綿糸を深みのある藍に染め上げた綿織物。夏は涼しく冬は暖かいのが特徴。洋服や小物などこだわりの一品はありますか?



博多人形(福岡市ほか)

美人もや童ものなど柔らかで温かみのある表情が人気。大切な人とそっくりな人形もオーダーメイドでどうぞ。



博多織(福岡市ほか)

厚みと張りが特徴の上質な絹織物。締めやすく緩みにくい帯は、きもの女性の憧れ。財布やバックなど小物もお洒落。

長年受け継がれる伝統の技の数々。職人の心がこもった名品の中から、お気に入りの品を探そう。

## ふくおかの伝統工芸

FUKUOKA TRADITIONAL CRAFT



孫次風(北九州市)

明治末期に、竹内孫次氏が作り始めたことにその名を由来します。愛らしい目とユニークな色使いの「セミ風」が有名です。



大川組子(大川市)

釘を使わずに木と木を組み上げる繊細な建具技法のひとつ。見る方向や光によって万華鏡のように表情が変わるのが特徴。



八女提灯(八女市ほか)

薄い「八女手漉和紙」を透過して照らし出される「幽玄の美」。下絵無しで描かれる華やかな絵付けはまさに熟練技。



あがの上野焼(福智町)

上品な薄づくりとカラフルな釉薬の色彩美が特徴の上野焼。伝統ある茶器はもちろん、様々な種類のうつわが揃います。



八女福島仏壇(八女市ほか)

木地師、宮殿師、彫刻師、蒔絵師らの手作業で丁寧に作られる職人技の粋を集めた荘厳華麗な仏壇。一見の価値あり!

# ふくおかの世界遺産

## 「神宿る島」宗像・沖ノ島と関連遺産群



九州本土から約60 km離れた沖ノ島には、日本列島、朝鮮半島および中国大陸の諸国間の活発な交流に伴い、4世紀後半から9世紀末まで続いた、航海安全に関わる古代祭祀遺跡が残されています。

## 明治日本の産業革命遺産



日本が幕末以降、西洋以外の地域で初めて、また、わずか約50年という驚異的なスピードで産業革命を果たした証である世界文化遺産「明治日本の産業革命遺産」。福岡県内には、「三池炭鉱」・「官営八幡製鐵所」関連遺産があり、各スポットでは観光ガイドが当時の歴史をわかりやすく説明してくれる。



ポンプ室ではご当地ヒーロー、ナツカマンがガイドをしてくれるかも？



## その他の炭鉱関連遺産

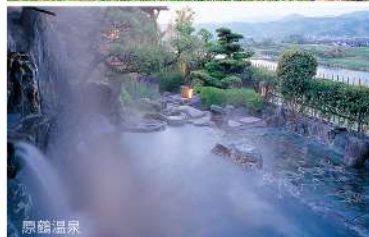
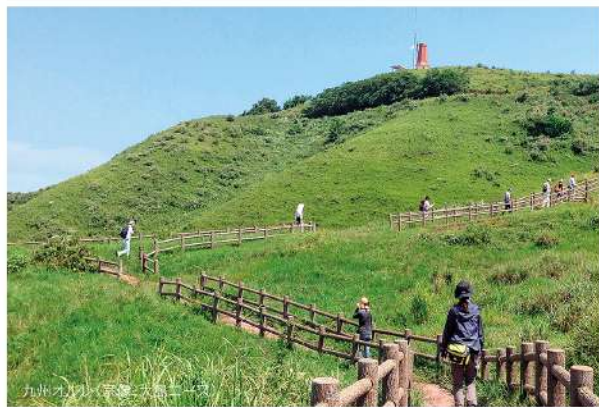


©Yamamoto Family

## 世界の記憶 朝鮮通信使に関する記憶



江戸時代、主に将軍の代替わりを祝うため、朝鮮から日本への国書を持って1607年から1811年まで派遣された外交使節。日本では、幕府が総力をあげて接待の準備にかけ、特に福岡藩は、沿道の諸藩の中で最初に接待を行うため、その責任は非常に重いものでした。



ふくおかの癒し

街のすぐそばには、自然が溢れている。てくてくと旅先での寄り道も、素敵。

ふくおかの新定番「九州オレレ」と

「森林セラピー®」。美しい里山や海岸、

森を巡って、ココロを解きほぐそう。

「九州オレレ」、「森林セラピー®」、どちら

も特色あるコースを楽しめる。地元の

素材を使ったセラピー弁当もおすすめ。

帰りは温泉でほっとひと息。

詳細はこちらをご覧ください

【九州オレレ】  
<https://www.crossroadfukuoka.jp/kyushuolle/>  
【森林セラピー®】  
●森林セラピー基地 うきは [MAP F-5]  
[https://ukihalove.jp/forest\\_therapy/](https://ukihalove.jp/forest_therapy/)  
●森林セラピー基地 八女 [MAP E-6]  
[https://www.city.yame.fukuoka.jp/forest\\_base/index.html](https://www.city.yame.fukuoka.jp/forest_base/index.html)  
●森林セラピー基地 豊前 [MAP H-4]  
<https://www.city.buzen.lg.jp/therapy.html>  
●森林セラピー基地 篠栗 [MAP E-3]  
<http://www.sasaguri-therapy.jp>  
【知っ湯と？(しっとうと?)福岡の温泉(福岡県観光温泉地協会)】  
<http://www.fukuoka-onsen.com/>

## ふくおかのポップカルチャー♥

ファッション、音楽、アニメ、ゲームなど、ふくおかには「通」が集まるスポットがいっぱいです。特に人気なのは、「北天神(福岡市中央区天神の北部)」と「小倉駅前(北九州市)」この地で新しいアナタが目覚めるかも？



LinQ(リンク)

「Love in九州」の頭文字から命名した九州を代表する人気アイドル。2011年のデビューから変革と進化を繰り返し、常に新たな姿へと変貌を遂げたLinQは現在7名で活動中。このリーフレットには、1期生の高木悠未さん(ゆうみん)と、元メンバーで現在はタレント・インフルエンサーとして活動中の新木くらさん(さあちゃん)の仲良しコンビが登場!

あるあるCity

●MAP G-1  
北九州市小倉にあるアニメ・漫画・フィギュア・ゲームなどサブカルチャーが集まった施設。館内に北九州市漫画ミュージアムもあり。





### 柳川の川下り(柳川市)

●MAP D-6

北原白秋の故郷・柳川。どんこ舟に揺られながら四季折々の自然を愛でる。下船後は、名物うなぎのせいろ蒸しをぜひ味わって。



### 星野村(八女市)

●MAP F-6

夜になると満点の星が迎えてくれる星野村は最高級「八女茶」の名産地としても有名。九州最大の天体望遠鏡が自玉の「星の文化館」と、お茶を五感で愉しめる「茶の文化館」は、ぜひ訪れてみて。



### 太宰府天満宮(太宰府市)

●MAP E-4

学問の神様・菅原道真公を祀り、全国から受験生が訪れる。参拝したあとは、名物・梅ヶ枝餅で一服。隣接する「九州国立博物館」にもぜひ足を伸ばして。



### 坂本八幡宮(太宰府市)

新元号「令和」の典拠は、「万葉集」収録の「梅花の歌32首の序文」であり、大宰府に赴任した大伴旅人の邸宅で詠まれたとされています。令和ゆかりの地を訪れてはいかがでしょうか。



### 田川市石炭・歴史博物館(田川市)

●MAP F-3

炭坑の歴史が学べる博物館。ユネスコ「世界の記憶」に登録された山本作兵衛翁の炭坑記録画の一部を展示。また、石炭記念公園内には、伊田堅坑櫓と二本煙突が当時のまま保存されています。



### 恋木神社(筑後市)

全国で唯一、恋の神様を祀る神社。参道や鳥居、灯籠に至るまでハートのマークで彩られている。



### 秋月(朝倉市)

●MAP F-4

旧・秋月藩の城下町。春は桜、秋は紅葉が見事であり、「筑前の小京都」と呼ばれる人気の観光地。手漉き和紙、草木染、絵付け体験なども人気。



### 有明海の夕日(柳川市)

●MAP D-7

有明海の干潟は九州屈指の夕景スポット。一面がオレンジ色に染まる光景はまさに絶景。

きよみずでら

### 清水寺(宮若市)

●MAP E-2

僧侶・行基が創建したといわれる。標高300mに位置し、雨上がりの朝に水墨画のような雲海が見られるスポットとしても有名。



## ふくおかの イチ押しスポット

少し足を伸ばすと、目の覚めるような美しい景色や情緒溢れる風景に出会えるのもふくおかの魅力。

「キレイー！」



### 英彦山(添田町)

●MAP G-4

日本三大修験山のひとつ。春は桜、秋は紅葉、冬は雪化粧が見どころ。スロープカーでのんびり景観を楽しんで。

## ちよっと、ひとやすみ。 カフェ巡り



福岡・天神の西隣に位置する大名エリアは、こだわりのアパレルショップや隠れ家的飲食店が集まる人気スポット。

数十軒ものカフェが建ち並び、自慢のランチメニューやスイーツが目白押しだ。

また、糸島市や福津市の海岸沿いのカフェも人気。海を眺めながら、のんびりと贅沢な時間が過ごせる。

●MAP B-3 / D-2

「ほっと一服」

大人から子どもまで、みんな夢中！  
とびきりわくわくする1日を過ごそう。

ふくおかで

遊ぶ、学ぶ、楽しむ。

Let's Go!



### 九州国立博物館(太宰府市) ●MAP E-4

太宰府天満宮に隣接する日本で4番目の国立博物館。近未来を思わせる美しいガラス張りの建物も一見の価値あり。各国の衣装やおもちゃを体験できる「あじっば」も子どもに大人気!



### マリンワールド海の中道(福岡市) ●MAP C-3

「いつも新しい私になれる水族館」をコンセプトに、リゾート感溢れる空間。九州各県の様々な魚から、愛くるしいイルカ・アシカ・ペンギンまで、大人から子供まで楽しめる。



### 福岡市科学館(福岡市) ●MAP D-3

科学の楽しさや驚きを体感できる科学館。大人も子どもも一緒になって楽しめます。6階のドームシアター(プラネタリウム)も必見!



### 旧蔵内邸(築上町) ●MAP H-3

明治から昭和前期まで、筑豊地方を中心に炭鉱を経営した蔵内家三代の本家住宅。豪華な住宅建築や庭園などがみどころ。

### HAWKSベースボールパーク筑後(筑後市) ●MAP D-6

ソフトバンクホークスの2・3軍本拠地。観戦のあとは、船小屋温泉でゆっくりひと息。



### 海の道むなかた館(宗像市) ●MAP D-2

世界遺産「沖ノ島」の価値と魅力を伝えるガイダンス施設です。訪れることのできない沖ノ島について大型スクリーン等で解説・紹介しています。



### キャナルシティ博多(福岡市) ●MAP D-3

グルメ・ショッピング・映画館・劇場が揃う大型商業施設。全国屈指の行列店が出店するラーメンスタジアムも要チェック! 噴水ショーや季節毎のイルミネーションも人気。



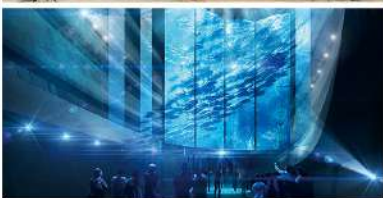
まちなあるき

ショッピング、映画、観劇にカフェ巡り...今日は何をしよう。



### リバーウォーク北九州(北九州市) ●MAP G-1

小倉のシンボル、小倉城・勝山公園に隣接する大型商業施設。芸術劇場や市立美術館分館では旬のアートを楽しめる。



### 門司港レトロ(北九州市) ●MAP G-1

大正浪漫漂う建物が並ぶロマンチックなエリア。その中核施設である「関門海峡ミュージアム」は、関門海峡の海中風景を投影できる巨大スクリーンなど、見どころ満載。

### シーサイドもちもち(福岡市) ●MAP C-3

みずほPayPayドームや福岡市博物館、ウォーターフロント施設「マリゾン」を擁する都心のリゾート地。高さ234mの福岡タワーから福岡の街を一望できる。



画像提供:福岡市

画像提供:福岡市

画像提供:福岡市

# INFORMATION

## 交通案内

### [ 空路 ]

日本航空(JAL)	
日本トランスオーシャン航空(JTA)	0570-025-071
全日空(ANA)	0570-029-222
スカイマーク(SKY)	0570-039-283
フジドリームエアラインズ(FDA)	0570-55-0489
スターフライヤー(SFJ)	0570-07-3200
ジェットスター(JJP)	0570-550-538
ピーチ(API)	0570-001-292
天草エアライン(AMX)	0969-34-1515
オリエンタルエアブリッジ(ORC)	0570-064-380

### [ 鉄道・バス・タクシー ]

JR山陽新幹線:JR西日本	0570-00-2486
九州新幹線・在来線:JR九州	0570-04-1717
地下鉄:天神お客様サービスセンター	092-734-7800
西鉄お客様センター	0570-00-1010
昭和バス 前原営業所	092-327-5611
北九州モノレール	093-961-0101
北九州市営バス 若松営業所	093-771-2765
平成筑豊鉄道	0947-22-1000
甘本鉄道	0946-23-1111
甘本観光バス	0946-22-1513
堀川バス 八女営業所	0943-23-6128
福岡県タクシー協会	092-474-8340
福岡市タクシー協会	092-434-5100
皿倉山ケーブルカー(皿倉登山鉄道株式会社)	093-671-4761

### [ 航路 ]

博多港国際ターミナル	092-282-4871
オーシャン東九フェリー 北九州ターミナル	093-481-7711
名門大洋フェリー 旅客予約センター	050-3784-9680
阪九フェリー	093-481-6581
東京九州フェリー 東京予約センター	03-5860-9488
松山・小倉フェリー 松山	089-951-0167
	小倉
九州郵船	092-281-0831
関門汽船(門司港-唐戸)	093-331-0222
北九州市営渡船「若戸航路(若松-戸畑)」	093-861-0961
福岡市営渡船「博多-志賀島-海の中道」	092-291-1085
福岡市営渡船「能古島-姫浜」	092-891-6327
うみなかライン「マリゾン・博多ふ頭-海の中道」	092-845-1405
宗像市営渡船「神湊-大島」	0940-72-2535

### [ クルージング ]

博多湾クルーズ	080-5215-6555
北九州工場夜景クルーズ(関門汽船)	093-331-0222

### [ 道路情報 ]

日本道路交通情報センター 福岡センター	050-3369-6640
福岡都市高速道路情報	050-3369-6680
福岡高速ハイウェイテレホン(福岡都市高速のり)	092-643-1300
北九州都市高速道路情報	050-3369-6688
北九州高速ハイウェイテレホン(北九州都市高速のり)	093-931-1400

## 観光案内

(公社)福岡県観光連盟	092-645-0019
福岡県 商工部 観光振興課	092-643-3429
福岡県観光温泉地協会	092-645-0019
福岡県観光土産品協会	092-645-0019
(公社)福岡県物産振興会	092-651-7288
福岡県東京事務所	03-3261-9861
福岡県名古屋事務所	052-890-9055
福岡県大阪事務所	06-6341-3627
福岡県文化観光情報ひろば(アクロス内)	092-725-9100
福岡空港国際観光案内所	092-473-2518
博多港国際ターミナル総合案内所	092-282-4871
あさくら観光協会	0946-24-6758
芦屋町観光協会	093-221-1001
飯塚観光協会	0948-22-3511
(一社)糸島市観光協会	092-322-2098
うきは市観光協会	0943-76-3980
大川観光協会(大川TERRAZZA)	0944-87-0923
大牟田観光協会	0944-52-2212
(一社)岡垣町観光協会	093-281-5050
(一社)小郡市観光協会	0942-72-4008
嘉麻市観光まちづくり協会	0948-43-3680
(一社)川崎町観光協会	0947-73-3838
香春町観光協会	0947-85-8035
苅田町観光協会	093-434-5560
(公財)北九州観光コンベンション協会	093-541-4151
(公財)久留米観光コンベンション国際交流協会	0942-31-1717
黒木町観光協会	0943-42-9190
古賀市観光協会	092-940-2300
(一社)篠栗町観光協会	092-947-1880
(一社)新宮町おもてなし協会	092-981-3470
田川市観光協会	0947-45-4719
(一社)田川広域観光協会	0947-45-0700
太宰府観光協会	092-925-1899
(一社)筑後市観光協会	0942-53-4229
筑紫野市観光協会	092-922-2421
NPO法人 築上町観光協会	0930-31-0306
直方市観光物産振興協会	0949-28-8135
(一財)英彦山観光福祉協会	0947-85-0454
広川町観光協会	0943-32-5555
(公財)福岡観光コンベンションビューロー	092-733-5050
(一社)ふくつ観光協会	0940-42-9988
(一社)みやこ観光まちづくり協会	0930-33-5771
(一社)みやま市観光協会	0944-63-3955
宮若市観光協会	0949-55-9090
(一社)宗像観光協会	0940-62-3922
(一社)柳川市観光協会	0944-73-2145
八女市茶のくに観光案内所	0943-22-6644
(一社)行橋市観光協会	0930-25-0086
(一社)豊前市観光協会	0979-53-6660
(一社)大野城市にぎわいづくり協議会	092-558-1303

福岡県観光情報クロスロードふくおか

<http://www.crossroadfukuoka.jp/>